



Oficinas en alquiler

**TUCUMAN 1
CATALINAS**

Características

- Edificio República, desarrollado en SS, PB y 20 pisos de oficinas.
- Cerramiento exterior de Curtain Wall y frente de DVH.
- Seguridad 24hs, control de acceso y CCTV.
- Ascensores ejecutivos y escaleras presurizadas.
- Sistema de protección contra incendios: detectores de humo y sprinklers.
- Certificación NFPA.

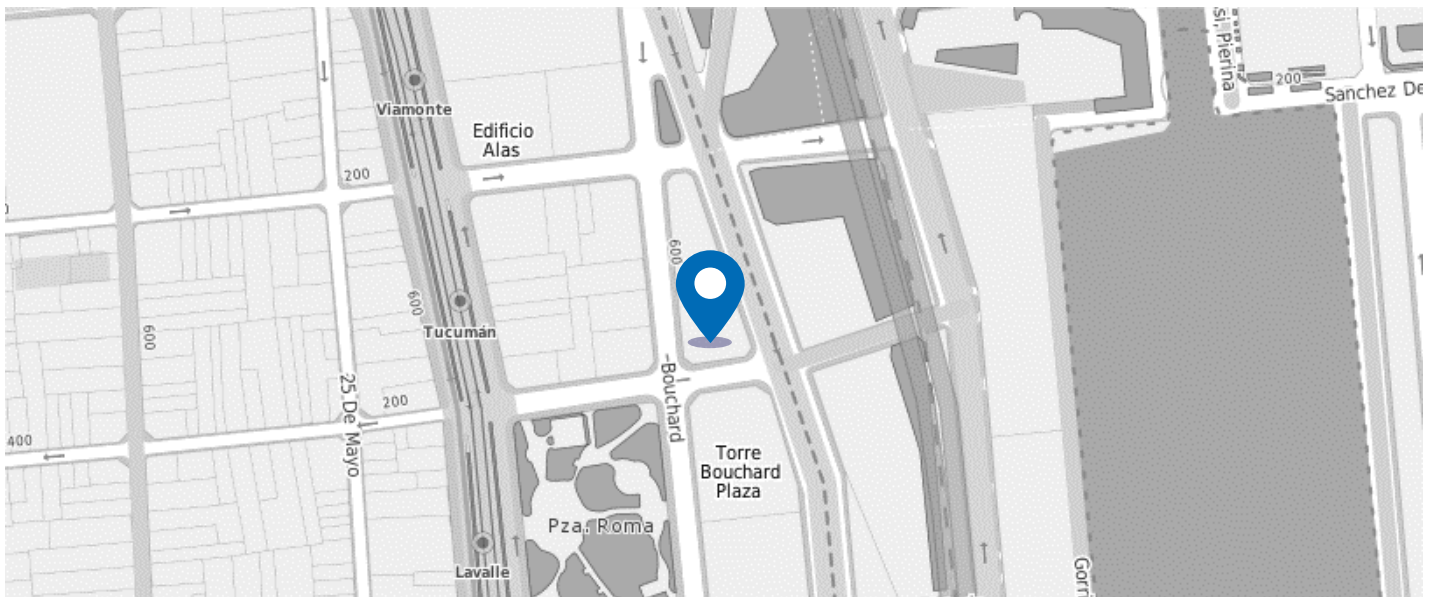
Especificaciones Técnicas

- Grupo electrógeno.
- Aire Acondicionado VRV.
- Cielorrasos desmontables.
- Plantas libres.
- Dos baterías de baños por piso.

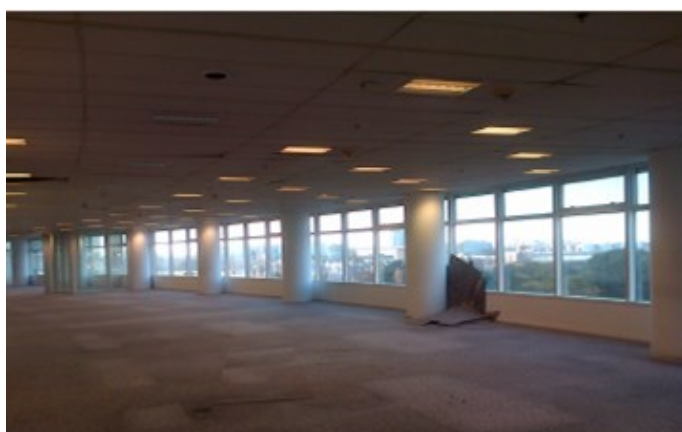
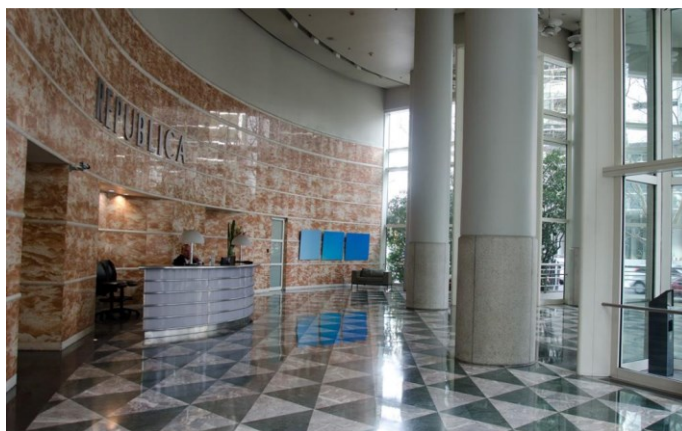
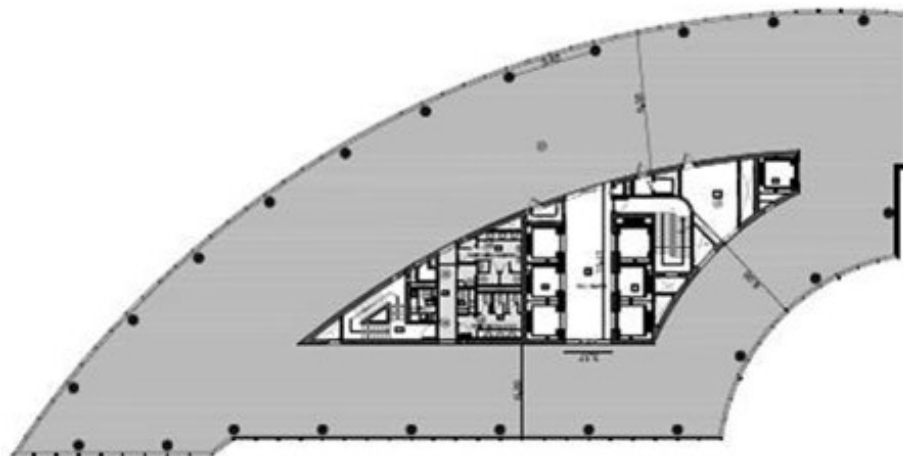
Superficies y Precios

Piso	Superficie (m2)	Cocheras	Valor de Alquiler (US\$ + IVA +Gastos)	Expensas + ABL (aprox)
1°	1.228	9	US\$ 30.700	US\$ 5.020
9°	962	8	US\$ 24.050	US\$ 4.280
10°	962	8	US\$ 24.050	US\$ 4.280
11°	962	8	US\$ 24.050	US\$ 4.280
12°	962	8	US\$ 24.050	US\$ 4.280
15° (con mobiliario)	962	8	US\$ 24.050	US\$ 4.280
Total	6.038	49	US\$ 150.950	US\$ 26.420

- El Edificio República está ubicado en la calle Tucumán 1. esquina Bouchard, en la zona de Catalinas.
- Buen acceso vehicular y a través de medios de transporte públicos : colectivos, trenes y subtes.



Planta Tipo y Fotos



Para más información:

Newmark Argentina
t 54-11-4311-9500
info@ngbacre.com.ar

Los datos contenidos en esta publicación (precios, medidas, superficies, imágenes, etc.) sólo se proporcionan con fines informativos y no generan ninguna obligación contractual para BACRE S.A. (Newmark Argentina). Newmark Argentina no asume responsabilidad derivada del uso incorrecto, inapropiado o ilícito de la información publicada. Newmark Argentina no garantiza explícita ni implícitamente la exactitud de la información publicada. Toda la información deberá ser confirmada oportunamente con los correspondientes documentos registrales. La información contenida en la presente publicación está sujeta a modificaciones sin previo aviso. Se prohíbe cualquier reproducción total o parcial, por cualquier medio, sin la previa autorización de Newmark Argentina. CUCICBA Mat. N° 5646 Domingo Speranza | CMCPST Mat. N° 6028 Fernando Novoa